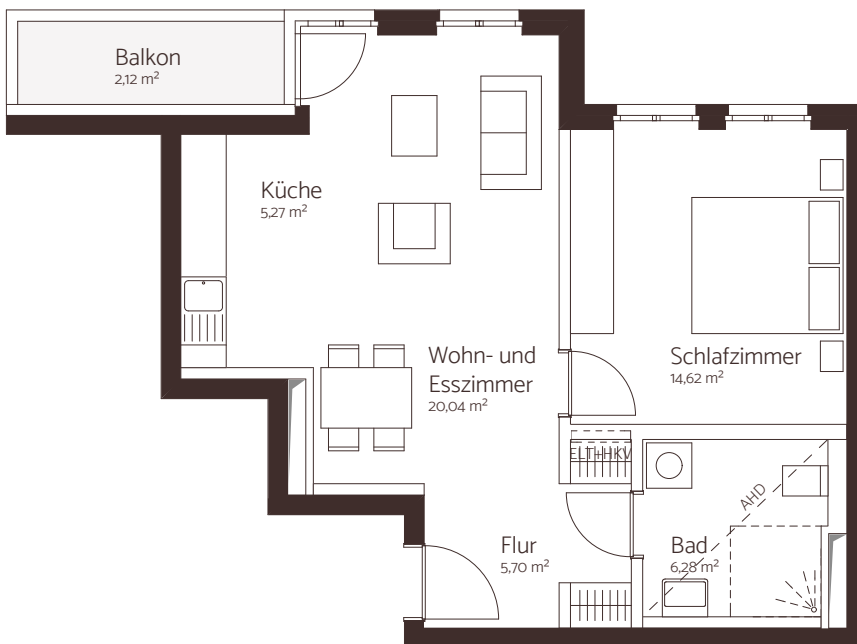


## STADTWOHNUNG WE 17

3. OG, 2 ZIMMER  
-Barrierefrei-

Kopenhagener Straße



Flur	5,70 m <sup>2</sup>
Küche	5,27 m <sup>2</sup>
Wohn- und Esszimmer	20,04 m <sup>2</sup>
Schlafzimmer	14,62 m <sup>2</sup>
Bad	6,28 m <sup>2</sup>
Balkon (4,24 m <sup>2</sup> /50%)	2,12 m <sup>2</sup>

**Stadtwohnung gesamt ca. 54,0m<sup>2</sup>**

Maßstab 1:100

Kopenhagener Straße 57, Berlin Prenzlauer Berg

